

Fugenprofile müssen viel leisten

Beim Thema „Dauerhaftigkeit und Instandhaltung von Industrie- und Gewerbebauten“ gehen die Meinungen von ausführenden Firmen, Bauherren, Erwerberrn, Betreibern und Nutzern oft auseinander. Einerseits soll ein günstiges Bauwerk erstellt werden und andererseits werden höchste Anforderungen an die Qualität der Materialien, Produkte und deren Einbindung in die Bauwerke gestellt und erwartet.

Das industrielle Bauen im Aufbruch von der realen zur digitalen virtuellen Welt zeigt weltweite Auswirkungen. Denn die Ansicht, man könne Hightech-Produkte in Low-Cost-Fabriken produzieren und vertreiben, gehört längst der Vergangenheit an. Namhafte deutsche Unternehmen exportieren im Rahmen ihrer Leitkultur deshalb auch Architektur und Bauqualität in alle Welt. Zukünftige Standortentwicklungen werden geprägt von höheren Umweltaforderungen und Arbeitsschutzbedingungen, kürzeren Produktionszyklen, schnelleren Verfügbarkeiten und steigendem Kostendruck. Um hierfür eine dauerhafte Bausubstanz zu schaffen, sind bereits in den frühen Planungsphasen flexible Nutzungsanforderungen und kalkulierbare Lebenszykluskosten mit einzubeziehen. Diese Instandhaltungskosten werden maßgeblich durch qualitativ hochwertige Produkte und deren Verarbeitung geprägt. Sparmaßnahmen an falscher Stelle in der Bauphase können erhebliche Folgekosten in der Instandhaltung darstellen.

Den Bodenplatten und deren zwingend erforderlichem Fugensystem erfährt meist nicht die gebührende Aufmerksamkeit. Bei industriell oder gewerblich genutzten Hallen, Parkhäusern und Tiefgaragen werden an Böden aus Beton hohe Anforderungen gestellt, damit ein störungsfreier Betrieb über die Nutzungsdauer sichergestellt werden kann. Betonböden für Fahrstreifen, Parkflächen, Abstell-, Lager- oder Produktionsflächen sind mechanischen Beanspruchungen ausgesetzt, die sich aus beweglichen und/oder ständigen Lasten ergeben, sowie Schwund- und Temperaturspannungen. Infolge der Bauteilbewegungen werden Fugenabstände festgelegt, so dass die Zugfestigkeit des Betons innerhalb eines Plattenfeldes nicht überschritten wird und es nicht zu Rissbildungen kommt. Darüber hinaus werden Anforderungen an die Ebenheit und Überfahrbarkeit hinsichtlich eingesetzter Flurförderzeuge gestellt. Müssen zusätzlich Anforderungen aus dem Wasserhaushaltsgesetz erfüllt werden, ist regelmäßig durch Sachverständige die Dichtheit der Bodenplatten zu prüfen und abzunehmen.

Durch eine dauerhafte Nutzung in hochfrequentierten Bereichen können Funktion und Dichtheit etwaiger Fugen und dessen angrenzender Beton schnell beeinträchtigt werden und zu Instandhaltungsmaßnahmen führen, welche in so manchen Fällen kein Ende finden. Demzufolge entstehen Schäden an Flurförderzeugen und krankheitsbedingte Ausfälle des Personals durch die dynamische Belastung bei Überfahung sind dann keine Seltenheit.

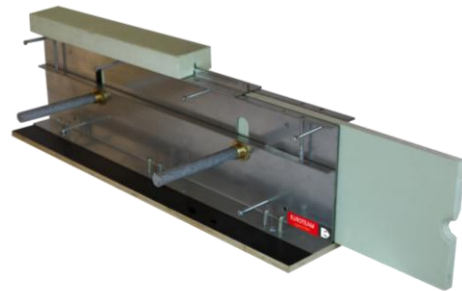
Durch den Einsatz des erschütterungsfrei befahrbaren und bauaufsichtlich zugelassenen **Fugenprofiles EUROX EDS WHG der Firma EUROTEAM** ist es nicht nur möglich zukunftsweisende Ansprüche an den Umweltschutz zu erfüllen, sondern auch dem Arbeitsschutz gerecht



Fugenprofil EUROX EDS WHG der Fa. Euroteam

zu werden und die Instandhaltungs- und Ausfallkosten auf ein Minimum zu reduzieren. Das innovative Produkt kann im Neubau- und Sanierungsfall eingesetzt werden. Für den Neubau ist zusätzlich eine

Systemlösung durch das gesamte Bauwerk erhältlich. Somit gewährleistet die **Fugenkonstruktion EUROX RF-UK** eine lagegenaue Ausbildung einer Raumfuge sowie einer entsprechend erforderlich positionierten Aussparung. Folglich ist kein Eingriff in die neu erstellte Betonsubstanz erforderlich und die Funktionalität durch die lot- und fluchtgerechte Lage gesichert. Der Schalungersatz ist querkraftverdübelt und mechanisch hoch belastbar.



Fugenkonstruktion EUROX RF-UK Fa. Euroteam

Die Firma Euroteam stellt ihren Kunden ein Rundum-sorglos-Paket im Hinblick auf qualitativ hochwertige Produkte und langfristige Kosteneinsparung zur Verfügung, so dass das Augenmerk auf das Kerngeschäft gelegt werden kann und nicht die Instandhaltungsmaßnahmen im Fokus des eigenen Betriebes stehen.



EUROTEAM Bauchemie GmbH
An der Mühle 1
15345 Altlandsberg

Telefon: +49 33438 1479 0
Website: www.euroteam-bauchemie.de
E-Mail: info@euroteam-bauchemie.de