



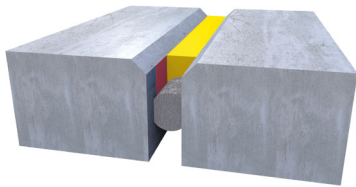
Systemlösungen
für hochbeanspruchte Fugen in Verkehrsflächen




EUROLASTIC TC 30 G traffic

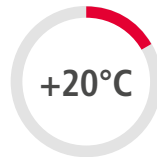
Bauaufsichtlich zugelassener hoch chemikalien- und witterungsbeständiger 2-K Polysulfid-Dichtstoff mit sehr schneller Aushärtung

EUROLASTIC TC 30 traffic ist ein Hochleistungsdichtstoff, der vom Deutschen Institut für Bautechnik (DIBt) allgemein bauaufsichtlich zugelassen ist. Der sowohl für die Sanierung als auch den Neubau geeignete reaktionsschnelle Polysulfid-Fugendichtstoff zeichnet sich, dank seines 2-K Systems, durch zügige Verarbeitungseigenschaften, eine schnelle Aushärtezeit und daraus resultierende kurze Sperrzeiten aus. Der Polysulfid-Dichtstoff ist das ideale Abdichtungsmittel für die spezielle Anwendung im Verkehrswegebau. Darüber hinaus ist er chemisch beständig, selbstnivellierend, partiell reparabel und

kalt vulkanisierend, wodurch sich die Anschlussstellen bei einer Teilsanierung oder partiellen Reparatur schnell und dauerhaft verbinden. Zudem weist er eine hohe UV-, Witterungs- und Alterungsbeständigkeit auf. Bei Kälte bis in die Minusbereiche behält er seine Elastizität und bleibt auch bei hohen Temperaturen klebefrei. Unterschiedliche Primer zur Untergrundvorbehandlung und Haftungsverbesserung gewährleisten ein problemloses Einbauen auf verschiedenen Untergründen.



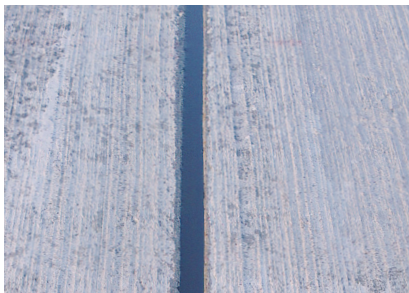
-  Fugendichtstoff: EUROLASTIC TC 30 G traffic
-  Haftgrund: EUROLASTIC Primer U 12 G traffic oder EUROLASTIC Primer S2
-  Hinterfüllmaterial: PE-Rundschnur (geschlossenenzellig)



>> DURCHGEHÄRTET UND BEFAHRBAR <<

SYSTEMMERKMALE

- Chemisch beständig
- Befahrbarkeit mit Luft- und Vulkanobereifung
- ZGV 35%
- Hervorragende Kälteelastizität
- Hohe Kerbfestigkeit
- Hohe UV- und Witterungsbeständigkeit
- Klebefrei, auch bei hohen Temperaturen
- Hohe Alterungsbeständigkeit
- Sehr schnelle Durchhärtung
- Entspricht der: ZTV Fug StB | DIN EN 14188-2
- Allgemeine Bauaufsichtliche Zulassung



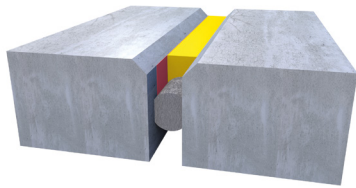
EUROLASTIC TC 20 G




Mechanisch hoch belastbarer 2-K Polysulfid-Dichtstoff mit einer ZGV von 35%

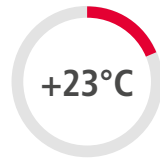


EUROLASTIC TC 20 G ist ein selbstnivellierender 2-K Polysulfid-Dichtstoff für Bauteil- und Anschlussfugen in begeh- und befahrbaren Bereichen mit hoher Chemikalien- und Witterungsbeständigkeit speziell für Lager- und Produktionsflächen, Containerterminals und Speditionsflächen. Der Polysulfid-Dichtstoff eignet sich für die Neuerstellung oder Sanierung von horizontalen Fugen

(Bodenfugen), die innerhalb kurzer Zeit mechanisch belastbar sein müssen und nicht in den Bereich der LAU-Anlagen fallen. Er besitzt eine zugelassene Gesamtverformung von 35%. In Kombination mit unterschiedlichen Primern haftet er auf verschiedenen Untergründen wie Beton, Edelstahl, Zementestrich, Nichteisen-Metallen oder PCC-Mörtel.



-  Fugendichtstoff: EUROLASTIC TC 20 G schwarz
-  Haftgrund: EUROLASTIC Primer U 12 G
-  Hinterfüllmaterial: PE-Rundschnur (geschlossenenzellig)



>> DURCHGEHÄRTET UND BEFAHRBAR <<

SYSTEMMERKMALE

- Chemisch beständig
- Befahrbarkeit mit Luft- und Vulkanoberreifung
- ZGV 35%
- Maschinell zu verarbeiten
- Hohe Kerbfestigkeit
- Hohe UV- und Witterungsbeständigkeit
- Hervorragende Kälteelastizität
- Hohe Alterungsbeständigkeit
- Entspricht der: ZTV Fug StB | DIN EN 14188-2

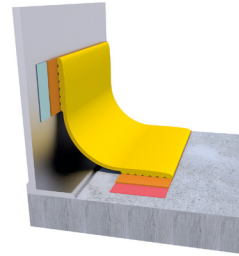
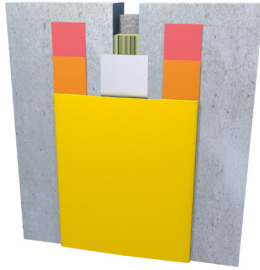


EUROTEK TK Fugenband

Witterungsbeständiges Polysulfid-Fugenband

EUROTEK TK Fugenband ist ein industriell gefertigtes Fugenband. Durch den Einsatz unterschiedlicher Bandbreiten (25 mm - 250 mm) eignen sich die Fugenbänder besonders für die Sanierung unter- und überdimensionierter Fugen mit überdurchschnittlicher Gesamtbewegung. Die

Fugenbänder weisen aufgrund ihrer hohen UV- und Witterungsbeständigkeit eine sehr hohe Langzeitbeständigkeit von über 30 Jahren auf. Sie entsprechen der DIN EN 18540. Das EUROTEK TK Fugenband kommt vor allem bei der Abdichtung von Betongleitwänden zum Einsatz.

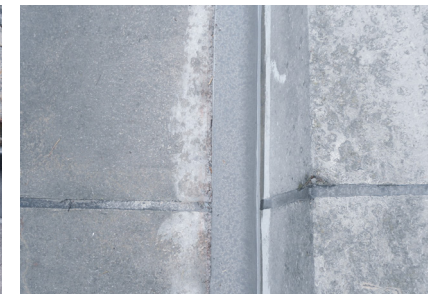


SYSTEMMERKMALE

- Nachgewiesene Langzeitbeständigkeit von über 30 Jahren
- Entspricht den Anforderungen des IVD Merkblatt Nr. 4
- Hohe UV- und Witterungsbeständigkeit
- Überdurchschnittliche Bewegungsaufnahme
- Bandbreiten von 25 – 250 mm
- Einfache Verarbeitung
- Optisch einwandfreies Fugenbild
- Hervorragende Kälteelastizität bis -50°C
- Entspricht der DIN EN 18540

- Trennband: EUROTAPE (alukaschiert)
- Haftgrund: EUROLASTIC Primer U 12 G
- Kleber: bis 140 mm Breite EUROLASTIC TK 51
ab 160 mm Breite EUROLASTIC TC 30 S
- Fugenband: EUROTEK TK Fugenband
- Bestehender defekter Dichtstoff

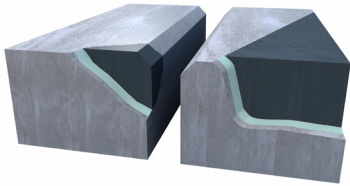
- Haftgrund: EUROLASTIC Primer ZM (2-K Zinkstaub-Primer)
- Haftgrund: EUROLASTIC Primer U 12 G
- Kleber: bis 140 mm Breite EUROLASTIC TK 51
ab 160 mm Breite EUROLASTIC TC 30 S
- Fugenband: EUROTEK TK Fugenband



EUROREPAIR PC 96

Belastbarer Epoxidharz-Mörtel für unbewehrten Beton

EUROREPAIR PC 96 ist ein lösemittelfreies Epoxidharz-Mörtelsystem zur Reparatur von Schäden an Betonflächen. Der Mörtel dient speziell der Kantenreparatur an Fugen und zur Reprofilierung. Aufgrund der hohen Druck- und Biegezugfestigkeit ist EUROREPAIR PC 96 ideal zur Anwendung an hochbelasteten Lager- und Logistikflächen.



- Mörtel: EUROREPAIR PC 96
- Haftgrund: EUROREPAIR HG 96

SYSTEMMERKMALE

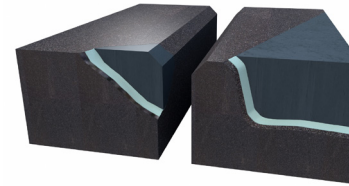
- Befahrbarkeit mit Luft- oder Vulkanobereifung
- Aushärtezeiten einstellbar
- Fahrbahnbeton-gleiches E-Modul
- Sehr hohe Druckfestigkeit
- Einfache Verarbeitung
- Wasserundurchlässigkeit
- MEB und TP-BEB RH-StB02 geprüft



EUROREPAIR PC 96 AS

Werksgemischter und vorpigmentierter Epoxidharz-Mörtel zur Asphaltsanierung

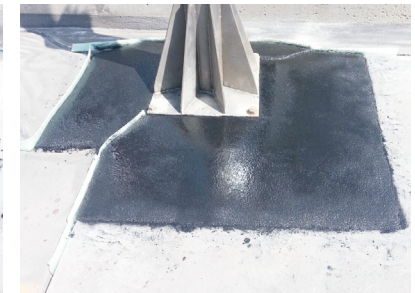
EUROREPAIR PC 96 AS ist ein lösemittelfreies Epoxidharz-Mörtelsystem zur Reparatur von Schäden an Asphaltflächen. Aufgrund der hohen Druck- und Biegezugfestigkeit ist EUROREPAIR PC 96 AS ideal zur Anwendung an hochbelasteten Verkehrsflächen aus Asphalt.



- Mörtel: EUROREPAIR PC 96 AS
- Haftgrund: EUROREPAIR HG 96 AS

SYSTEMMERKMALE

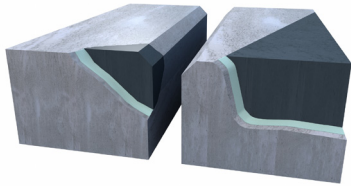
- Befahrbarkeit mit Luft- oder Vulkanobereifung
- Aushärtezeiten einstellbar
- Elastifiziert
- Einfache Verarbeitung
- Wasserundurchlässigkeit



EUROREPAIR PC 50

Belastbarer Epoxidharz-Mörtel für großflächige Tiefenschäden

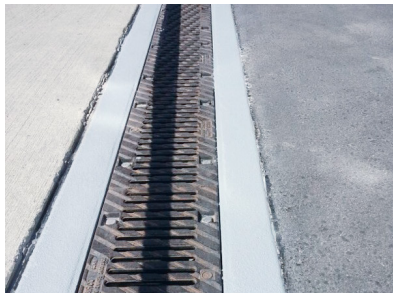
EUROREPAIR PC 50 ist ein lösemittelfreies Epoxidharz-Mörtelsystem zur Reparatur von großflächigen Tiefenschäden und Kanten an Betonverkehrsflächen. Drei Härtergeschwindigkeiten normal, schnell und superschnell gewährleisten auch bei niedrigen Temperaturen einen problemlosen Einbau und sorgen für kurze Sperrzeiten und eine schnelle Wiederinbetriebnahme der zu sanierenden Fläche.



- Mörtel: EUROREPAIR PC 50
- Haftgrund: EUROREPAIR HG 50

SYSTEMMERKMALE

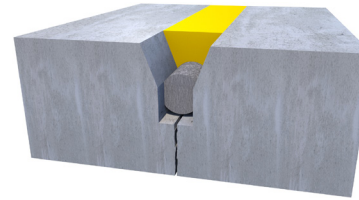
- Befahrbarkeit mit Luft- oder Vulkanobereifung
- Aushärtezeiten einstellbar
- Fahrbahnbeton-gleiches E-Modul
- Hohe Druckfestigkeit
- Einfache Verarbeitung
- Wasserundurchlässig
- TP-BEB RH-StB02 geprüft



EURODUR EPH 0402 crackfit

Schlagzähes, chemisch beständiges 2-K Epoxidharz-Hybrid

EURODUR EPH 0402 crackfit ist ein Hochleistungsepoxydharz-Hybrid für den Verschluss von mechanisch belasteten Rissen und Kerbfugen in Betonflächen. Der Verguss eignet sich auch hervorragend für das Eingießen von Sensorkabeln in begehbare und befahrbare Bereiche. Die sehr schnelle Reaktionszeit gewährleistet eine zügige Wiederinbetriebnahme der Fläche.



- Verguss: EURODUR EPH 0402 crackfit
- Hinterfüllmaterial: PE-Rundsnur (gz.)

SYSTEMMERKMALE

- Chemisch beständig
- Befahrbarkeit mit Luft- oder Vulkanobereifung
- Zäh-elastisch
- Partiiell reparabel
- Hohe Kerbfestigkeit
- Witterungsbeständig
- Sehr schlagzäh
- Selbstnivellierend

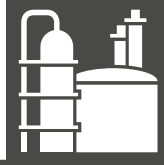


Unsere Kernkompetenzen



WHG-Flächen

LAU-Anlagen: Betankungsflächen,
Enteisungsflächen, Tankstellen,
Raffinerien, Tanklager, HBV-Anlagen



Windkraft & Landwirtschaft

JGS-Flächen, Windräder, Biogasanlagen,
Stallungsflächen, Fahrhilfen



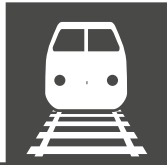
Verkehrsflächen

Straßen/ Autobahnen, Betongleitwände,
Parkhäuser, Lager- und Logistikflächen



Gleisanlagen

Straßenbahnen, Verladerrampen



Flugbetriebsflächen

Rollwege, Start- und Landebahnen,
Enteisungsflächen, Betankungsflächen



Industrie- & Gewerbeflächen

Lagerflächen, Schrottplätze, Parkhäuser,
Produktionsflächen, Logistikflächen,
mit Gabelstapler befahrene Flächen



Parkflächen

Tiefgaragen, Parkhäuser



Hochbau

Fassaden, Balkon, Fugen,
Wohnanlagen im Betonfertigteilbau





EUROTEAM Bauchemie GmbH
An der Mühle 1
D-15345 Altlandsberg
Tel.: +49 (0) 33438/1479-0
Fax: +49 (0) 33438/1479-29
info@euroteam-bauchemie.de